

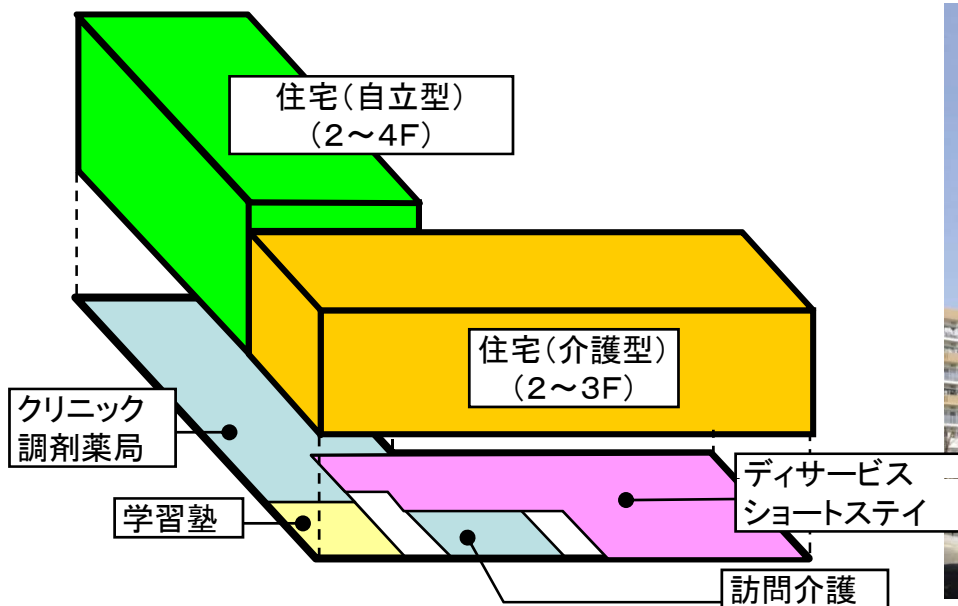
具体例

ココファン日吉（神奈川県横浜市） 平成22年3月開設

- 土地をURより賃借して高齢者専用賃貸住宅と介護事業所を一体的に整備。学習塾も併設し、高齢者と子供、地域住民の多世代交流の促進もめざす。

	自立型	介護型
戸数	24戸	57戸
住戸面積	35.65～70.41㎡	18.06～22.96㎡
家賃	105,000～188,000円	75,000～79,000円
共益費	4,600～7,500円	20,000円
サービス費	26,250～32,550円	32,550円

併設事業所等：
 訪問介護、通所介護、短期入所
 居宅介護支援
 学習塾（事業者グループ会社の経営）
 テナント：クリニック、調剤薬局



レジデンスあじさいの丘 平成20年3月開設 〈高齢者向け複合施設:ケアタウンあじさいの丘〉(神奈川県秦野市)

■地域に根づいた訪問看護サービスを中核に、高齢者専用賃貸住宅と医療・看護・介護の各種サービスを集約。医療ニーズの高い高齢者も継続居住が可能。

戸数:12戸
 住戸面積:31.27~37.30㎡
 家賃:135,000~145,000円
 管理費:25,000円(2名入居は50,000円)
 施設使用費:15,000円

併設事業所:
 小規模多機能型居宅介護
 認知症高齢者グループホーム
 訪問介護、訪問看護、居宅介護支援
 クリニック(外来、訪問診療)



介護付きの高齢者向けの賃貸住宅

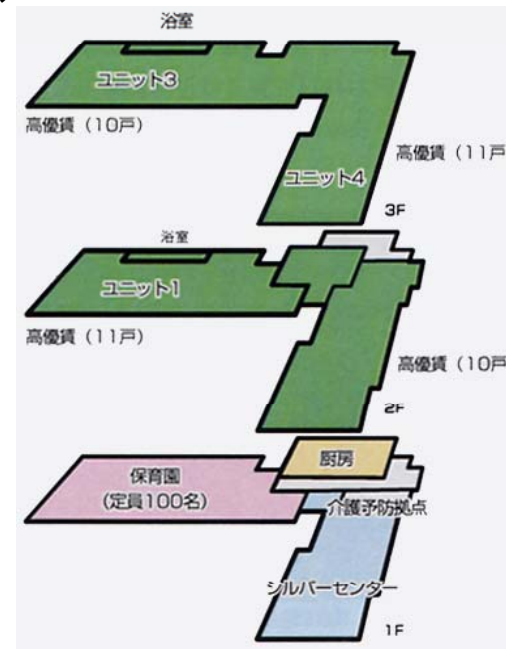
ヘルスケアタウンにしおおい／東京都品川区

2009年3月開設

小中一貫校の整備により移転した小学校の校舎を福祉・交流施設に改修。公募で選ばれた社会福祉法人が高優賃、高齢者向け活動拠点、認可保育園を運営。特定施設入居者生活介護の指定を受け、介護サービスを提供。

◆ケアホーム西大井こうほうえん(高齢者向け優良賃貸住宅)

戸数	42戸(定員48名)	
住戸面積	20.68～37.89m ²	
入居時費用	敷金	
月額費用	家賃	80,000～100,000円 ※所得に応じて、高優賃制度に基づく家賃補助と品川区独自の家賃助成あり
	共益費	30,000円
	基本サービス費	30,000円(1人あたり)
	食費	51,000円(1日3食・30日)



建物外観(改修後)



高優賃 2人用住戸

地域福祉や共助の場としての住まい

COCO湘南台／神奈川県藤沢市

1999年4月開設

NPO法人が事業化・運営するグループリビングとしては全国初の事例。

地域の医・食・住のネットワークを最大限活用し、高齢者が一方的にサービスを受けるのではなく、自立・共生しながら住み続けられる住まいを目指す。

居室数	10室	
居室面積	25.06㎡	
入居時費用	入居分担金：370万円	
月額費用	家賃	70,000円
	共益費	16,000円
	家事契約費	21,000円
	食材費	30,000円(昼夕2食・30日)



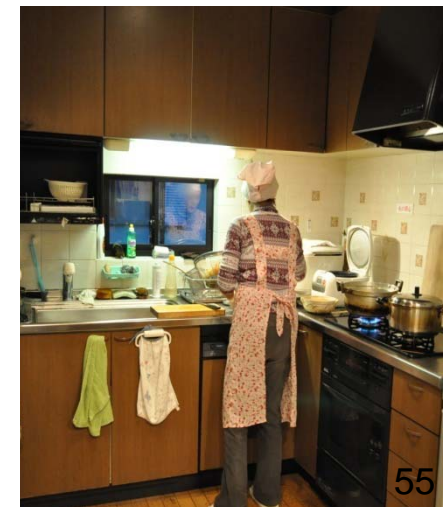
アトリエ(リビング)



キッチン

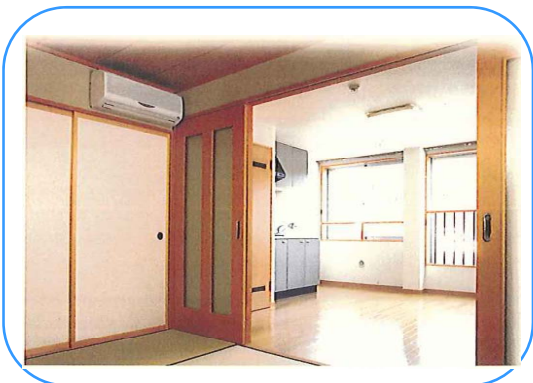


大浴室



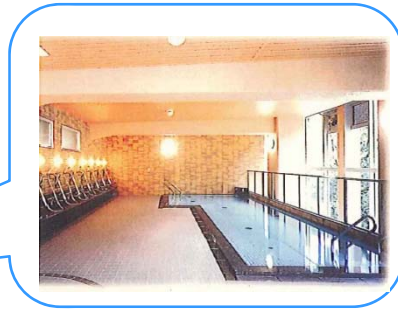
ゆとりライフはるる —石川県加賀市—

温泉旅館「やまなか廳泉閣」^{ちょうせんかく}を用途転用・改築し、温泉を具備した高齢者向け優良賃貸住宅(73戸)として供給。地域に開かれた診療所、デイサービスセンターを合築。



構造等：RC造5階地下2階
 戸数：73戸
 住戸面積：33.70～90.89㎡
 契約家賃：50,000～84,000円/月

		談話スペース 屋上スカイデッキ	
避難バルコニー	501～510号室 521号室 522号室	5階	5階 551～557号室
	401～410号室 421号室 422号室	4階	4階 451～457号室
	301～310号室 321～325号室 談話スペース	3階	3階 351～357号室 371～375号室
	201～208号室	2階	1階 デイサービスセンター 診療所 ショップ カフェテラス
	101～110号室 ロビー ダイニングルーム	1階	B1階 051～055号室 トランクルーム
		多目的ホール	B1階
			B2階 男子大浴場 女子大浴場 休憩コーナー



ソーレホーム吉原、ソーレ吉原／山形県山形市

2007年2月開設

(高専賃)

高専賃はデイサービスを併設。虚弱化しても建物内で機能訓練などを受けられる。

重度化した場合、希望者には近接する自社の介護付有料老人ホームに住み替てもらい、包括型のサービスを提供。

◆ソーレホーム吉原(高齢者専用賃貸住宅)

戸数	19戸	
住戸面積	28.08～45.2㎡	
入居時費用	敷金	
月額費用	家賃	50,000～70,000円
	管理費	57,750～63,000円(2人入居は21,000円追加)
	生活支援サービス費	10,000～20,000円
	食費	47,250円(1日3食・30日)

◆ソーレ吉原(介護付有料老人ホーム)

居室数	44室(定員44名)	
居室面積	16.02～16.28㎡	
入居時費用	敷金	
月額費用	家賃	65,000円
	管理費	31,500円
	食費	47,250円(1日3食・30日)



高専賃 建物外観



高専賃 ダイニング



高専賃併設のデイサービス