

スマートウエルネス協議会 規約・運営方法について

目的・事業内容

(目的)

本協議会は、スマートウエルネスコミュニティの実現に貢献するため、産官学一体となって、国民の自律的な健康づくりの促進および継続、意欲の増進に資する新たな社会システムや制度を設計し、新技術の開発や社会イノベーションの実現を推進する母体となることを目的とする。

(事業)

本協議会は、前条の目的を達成するため、以下の事業を行うこととする。

- (1) スマートウエルネスコミュニティに関するビジョンの策定
- (2) スマートウエルネスコミュニティ実現への推進施策・ロードマップの策定
- (3) スマートウエルネスコミュニティに関する情報収集・各種調査・研究
- (4) スマートウエルネスコミュニティに関する官民ニーズや取組の集約
- (5) 国民のヘルスリテラシーの向上に資する情報発信のためのシンポジウム、セミナーの実施
- (6) その他、本協議会の目的達成に資する事業

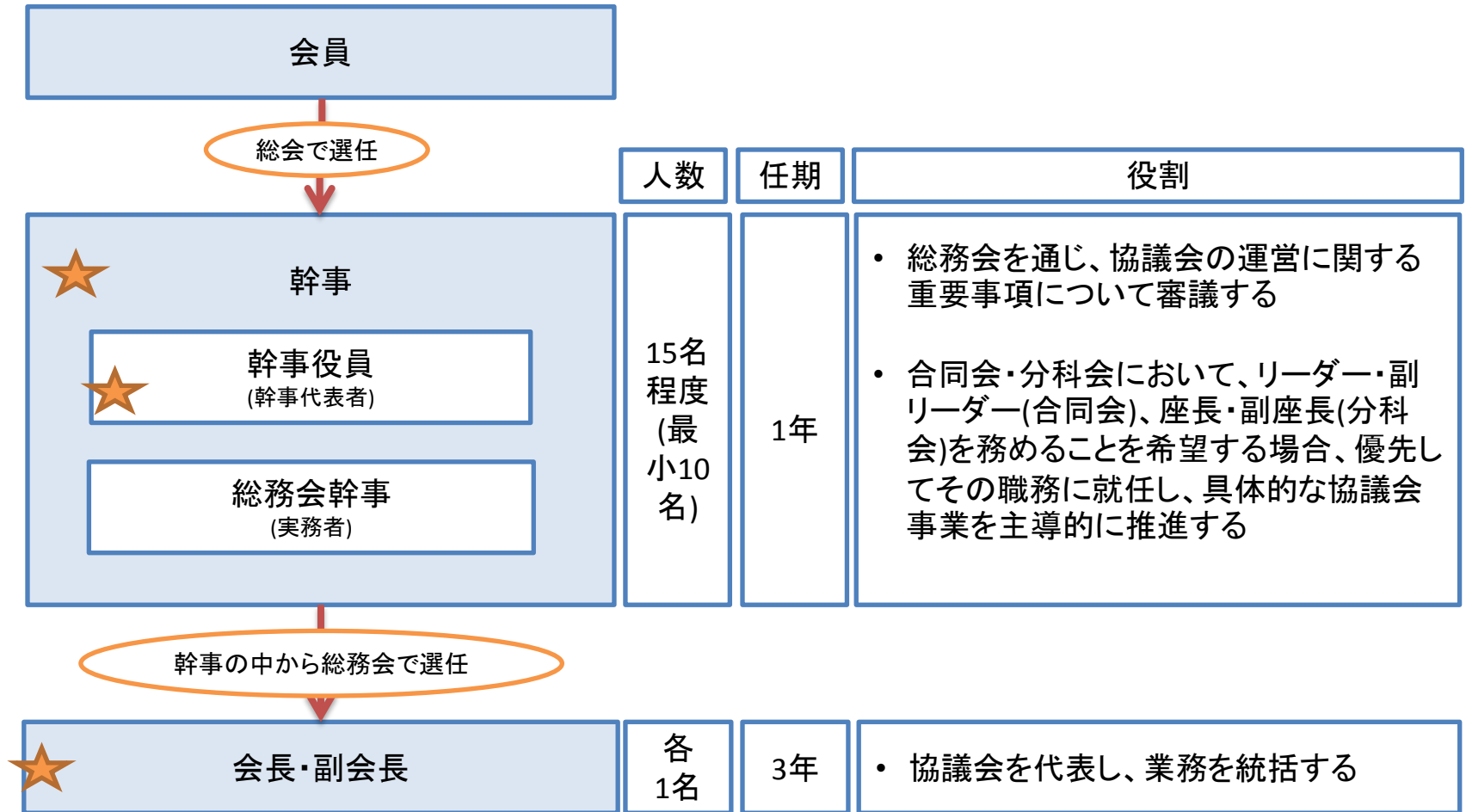
本協議会は、発足後3年を目途に上記事業に関する成果を出すことを目指す。その後の本協議会の活動については、総務会で協議し、総会において決議することとする。

協議会組織

組織名称	構成員	陪席者	開催頻度	議長	主な議事内容	定足数	議決
総会	会員	アドバイザー リーボード、 オブザー バー	年1回(5月)	会長	<ul style="list-style-type: none"> 前年度の事業内容報告 当年度の事業計画報告 当年度の幹事、事務局の選任 	会員の過半数	出席者過半数
総務会	会長、副会長 総務会幹事		必要に応じて	会長／副 会長 事務局長	<ul style="list-style-type: none"> 事業計画、事業報告の審議 合同会・分科会の設置・廃止 会員の入会・分科会参加判断 会員、会員からの提案等、運営に関する重要な事項を審議決定 	構成員の過半数	出席者過半数
合同会	リーダー、副 リーダー、 各分科会座 長・副座長		<ul style="list-style-type: none"> 自主運営(リーダー・副リーダーを設置) 合同会として、「ヘルス&ICTリテラシー向上プロジェクト」を設置予定 				
分科会	座長、副座長、 参加企業		<ul style="list-style-type: none"> 自主運営(座長・副座長を設置) 分科会として、以下5分科会を設置予定 <ol style="list-style-type: none"> ①インセンティブ制度・ビジネス分科会 ②健康長寿推進員・人材育成分科会 ③データヘルス・ICT分科会 ④スポーツ・レガシー分科会 ⑤まちづくり分科会 				
中間 報告会	会員		年1回 (10~11 月)	会長	<ul style="list-style-type: none"> 当年度の事業内容中間報告(合同会・分科会の検討内容報告) 		
事務局	みずほ銀行 TWR	-	都度	事務局長	<ul style="list-style-type: none"> 総会・総務会の決議に基づく会計・事務の代行 協議会の実務運営に必要な事項の代行 		

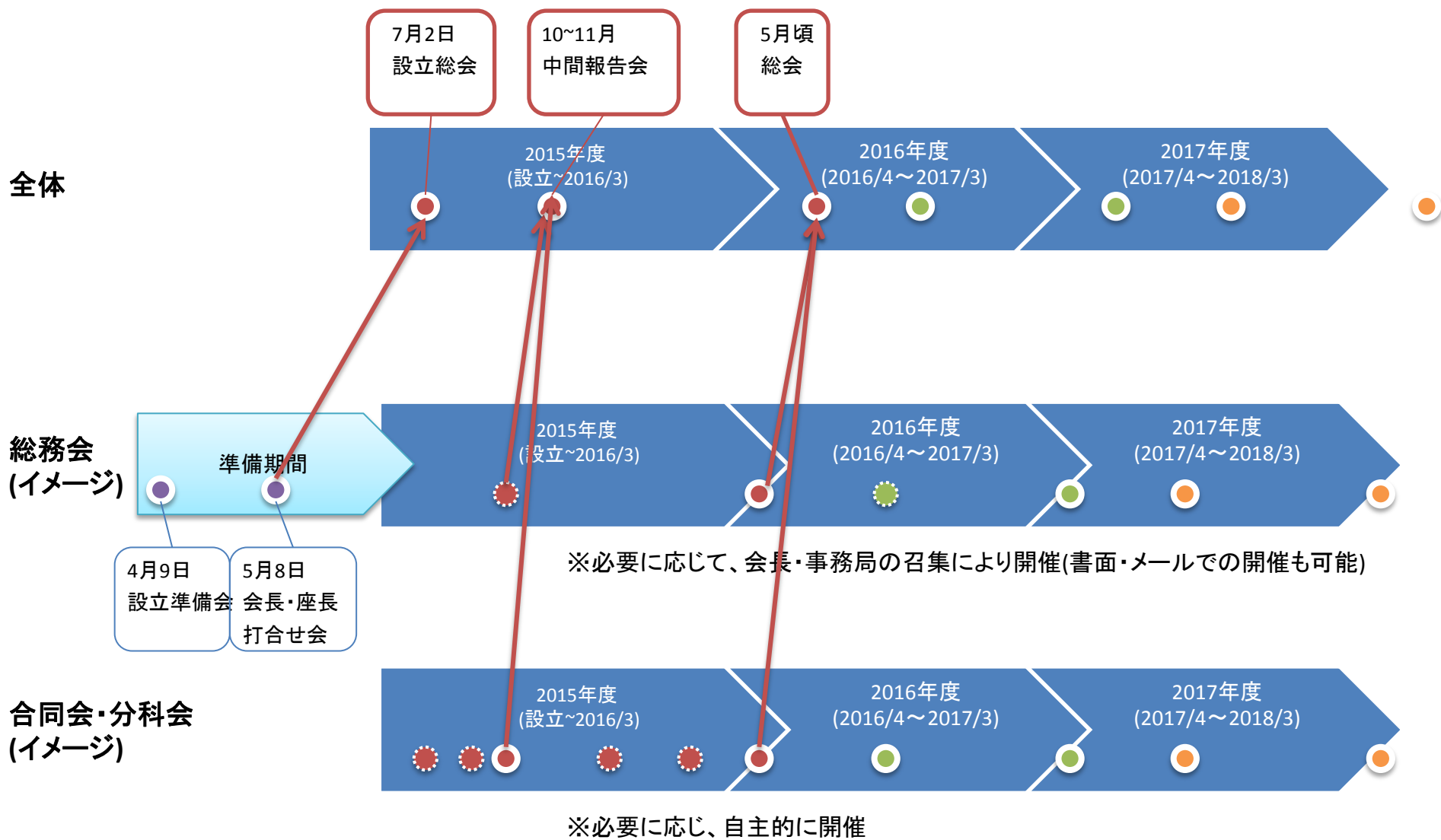
※上記に加え、初年度は設立総会を開催

役員



★ 初年度は設立総会で任命

年間スケジュール



協議会参加者 (会員、アドバイザーボード、オブザーバー)

参加者想定	企業	関連団体 (大学、病院、財団・社団・公益法人等)	自治体	有識者	非営利団体、学会等	議員	省庁	
参加形態	資本金 3億円 会員A 会員B		本会員			準会員	アドバイザーボード	オブザーバー
	会員C	会員D	有識者会員					
会費	80万円	40万円	20万円	5万円	無料	無料	なし	なし
権利	総会、合同会、分科会への参加 総会での投票権 総務会での投票権(幹事に選出された場合)					総会・合同会・分科会への参加(投票権/幹事就任資格なし)	総会、総務会、合同会、分科会への参加(投票権限なし)	
入会判断	総務会			会長・総務会推薦 ⇒総務会承認		総務会	会長の判断	

・会員Aは連結対象会社を自社のほかに2社参加させることができる
 ・会員Aの3社以上の連結対象会社の追加及び会員Bの連結対象会社の入会に当たっては、会費を半額とする

予算案

Case 1 (発起人ベース)

		会費	会員数	合計	
収入	本会員	会員A	80万円	14	1,120万円
		会員B	40万円	2	80万円
		会員C	20万円	1	20万円
		会員D	5万円	6	30万円
		有識者	5万円	8	0
	準会員	-	3	0	
合計			34	1,250万円	

Case 2 (58会員参加)

		会費	会員数	合計	
収入	本会員	会員A	80万円	30	2,400万円
		会員B	40万円	10	400万円
		会員C	20万円	1	20万円
		会員D	5万円	6	30万円
		有識者	5万円	8	0
	準会員	-	3	0	
合計			58	2,850万円	

費目	合計
会議費 (総会・総務会他)	250万円
その他事務費用 (HP作成・会計・監査等)	1,000万円
合計	1,250万円

費目	合計
会議費 (総会・総務会他)	500万円
広報費用 (イベント・メディア等)	500万円
その他費用 (書籍費用等)	500万円
その他事務費用 (HP作成・会計・監査等)	1,350万円
合計	2,850万円